

Bac de rétraction **ST-100**

Caractéristiques techniques

Taille du bac d'immersion	600 x 400 mm
Profondeur d'immersion	250 mm
Dimensions extérieures	700 x 670 x 1450 mm*
Hauteur de travail/de la bande	840 mm (à partir du sol)
Réservoir d'eau	env. 100 litres
Poids	env. 110 kg
Raccordement électrique	3 phases, 400 V, 50 Hz / 9,5 kW**
Chauffage	électrique

** largeur x profondeur x hauteur; ** autres tensions disponibles sur demande

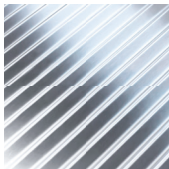


Bac de rétraction stationnaire

Le bac de rétraction stationnaire à eau chaude ST-100 est fourni prêt à l'emploi. Il dispose de quatre roulettes, dont deux blocables. Le processus d'immersion se déclenche via un bouton ou par la commande. La température se règle au moyen d'un potentiomètre.

Critères de qualité ERME

made in Germany



Longévité

Les bacs de rétraction ERME sont fabriqués exclusivement à base de composants de haute qualité: acier inoxydable, éléments protégés contre les projections et système de convoyage fiable. Leur structure claire, leur finition professionnelle et leur design élaboré leur garantissent un fonctionnement inscrit dans la durée.



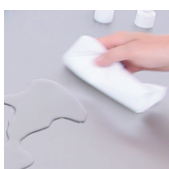
Commande intuitive

Les principaux paramètres d'exploitation sont clairement représentés et permettent une commande facile et précise. La construction ergonomique des machines assure des conditions de travail plus aisées pour les collaborateurs.



Résultat de la rétraction

L'emploi de puissants éléments chauffants garantit un profil de température stable. Diverses options de réglage permettent des ajustements individuels en fonction des différentes exigences des sachets et des produits.



Maintenance & nettoyage

La facilité de nettoyage des machines découle de leur construction. Celles-ci sont en acier inoxydable. Afin de réduire les frais de maintenance et les temps d'arrêt qui lui sont imputés, une importance particulière a été accordée à la facilité d'accès aux composants individuels et à leur agencement.

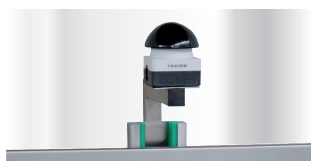
Structure du réservoir ST-100



Détails

Le bac de rétraction ST-100 est la machine idéale pour débuter dans les emballages thermo-rétractables. Son généreux bac d'immersion et ses éléments de chauffe performants garantissent un emballage thermo-rétractable optimal.

Construction



- Sa grande accessibilité garantit une hygiène optimale
- Sa construction robuste assure sa longévité
- Simplicité d'utilisation
- Bonne isolation

Chauffage



- Surveillance de la température
- Température librement réglable jusqu'à 99 °C
- Profil de température stable
- Efficacité élevée en raison des faibles pertes de chaleur nominale

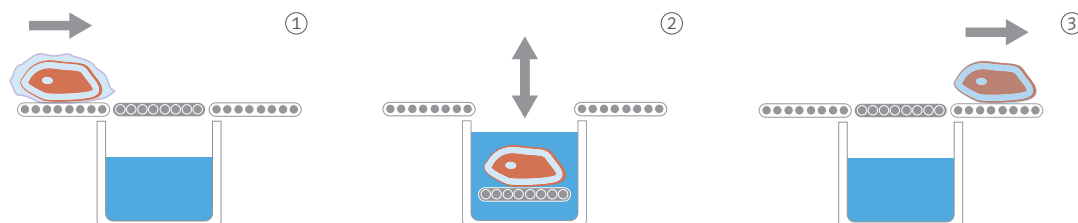
Bac d'immersion



- Dimensions généreuses
- Surveillance du niveau d'eau
- Fonction d'immersion jusqu'à 250 mm
- Faibles pertes énergétiques grâce au couvercle du bac d'immersion
- Billes d'isolation (en option)

Processus de rétraction

Le bac de rétraction ST-100 dispose d'un mécanisme d'immersion qui plonge délicatement le produit dans un bain d'eau sur simple pression de bouton. Le bain a une température prédéfinie, permettant d'activer la fonction de rétraction du sachet. Ensuite, le mécanisme d'immersion se relève et le produit peut alors être retiré à la main.



Atouts

- Transfert thermique parfait car les contours du produit sont entièrement couverts
- Pertes énergétiques minimales
- Faible consommation d'eau
- Résultat de la rétraction sans aucun pli
- Résultats de haute qualité indépendamment du matériau du sachet

Commande

Commande numérique TT 100

Tous les principaux paramètres d'exploitation peuvent se régler de manière intuitive et sont clairement représentés.

Fonctions

- Surveillance du niveau d'eau
- Surveillance de la température
- Fonction d'immersion
- Interrupteur marche / arrêt
- Potentiomètre de température externe

